



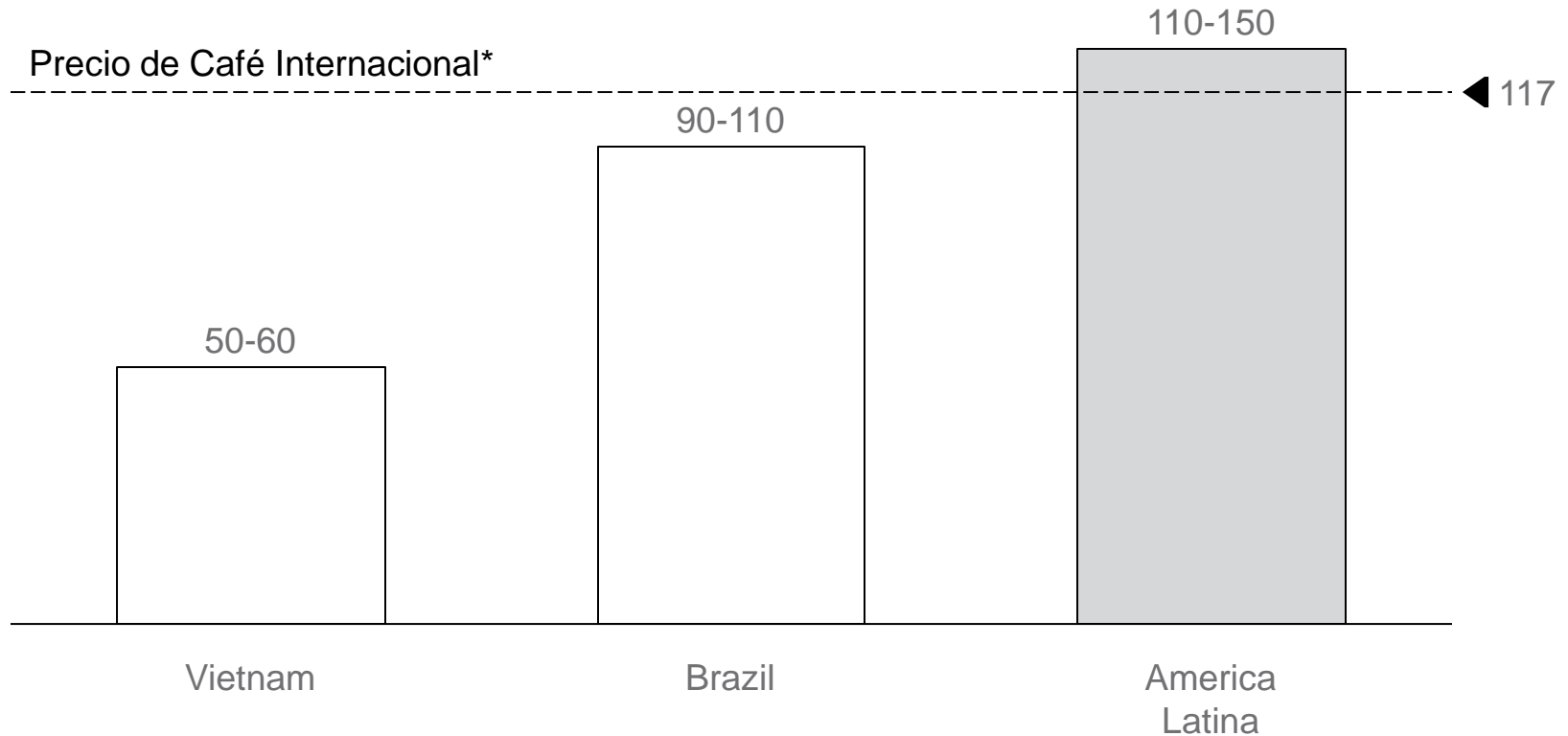
TECHNOSERVE
SOLUCIONES EMPRESARIALES PARA LA POBREZA

Desarrollando Capital Humana y Social: Servicios de Extensión e Información



Comparación de costos de producción

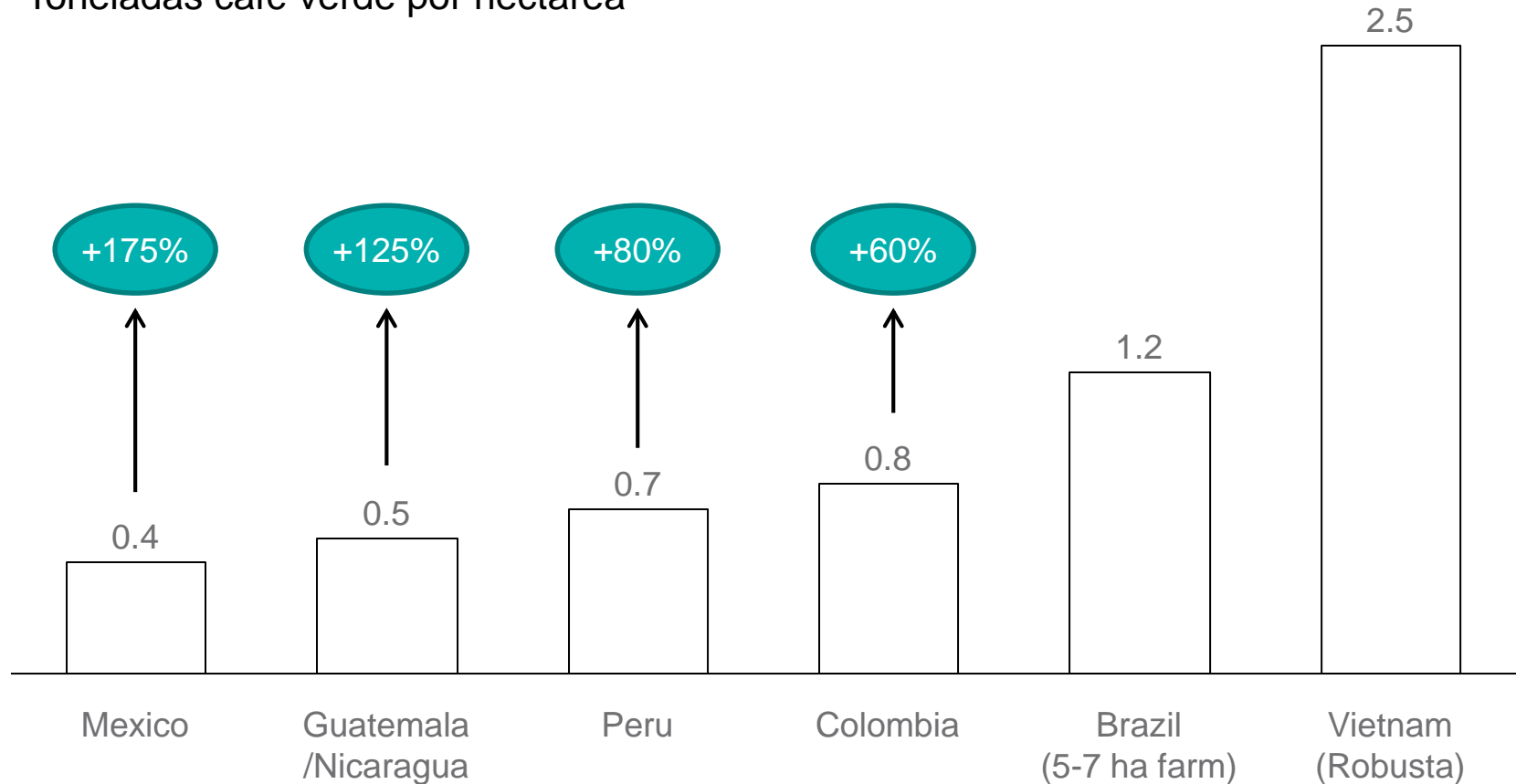
Costo de producción estimado
US\$ / 100-lb



Mucha potencial para aumentar la productividad

Rendimiento promedio de caficultores pequeños *

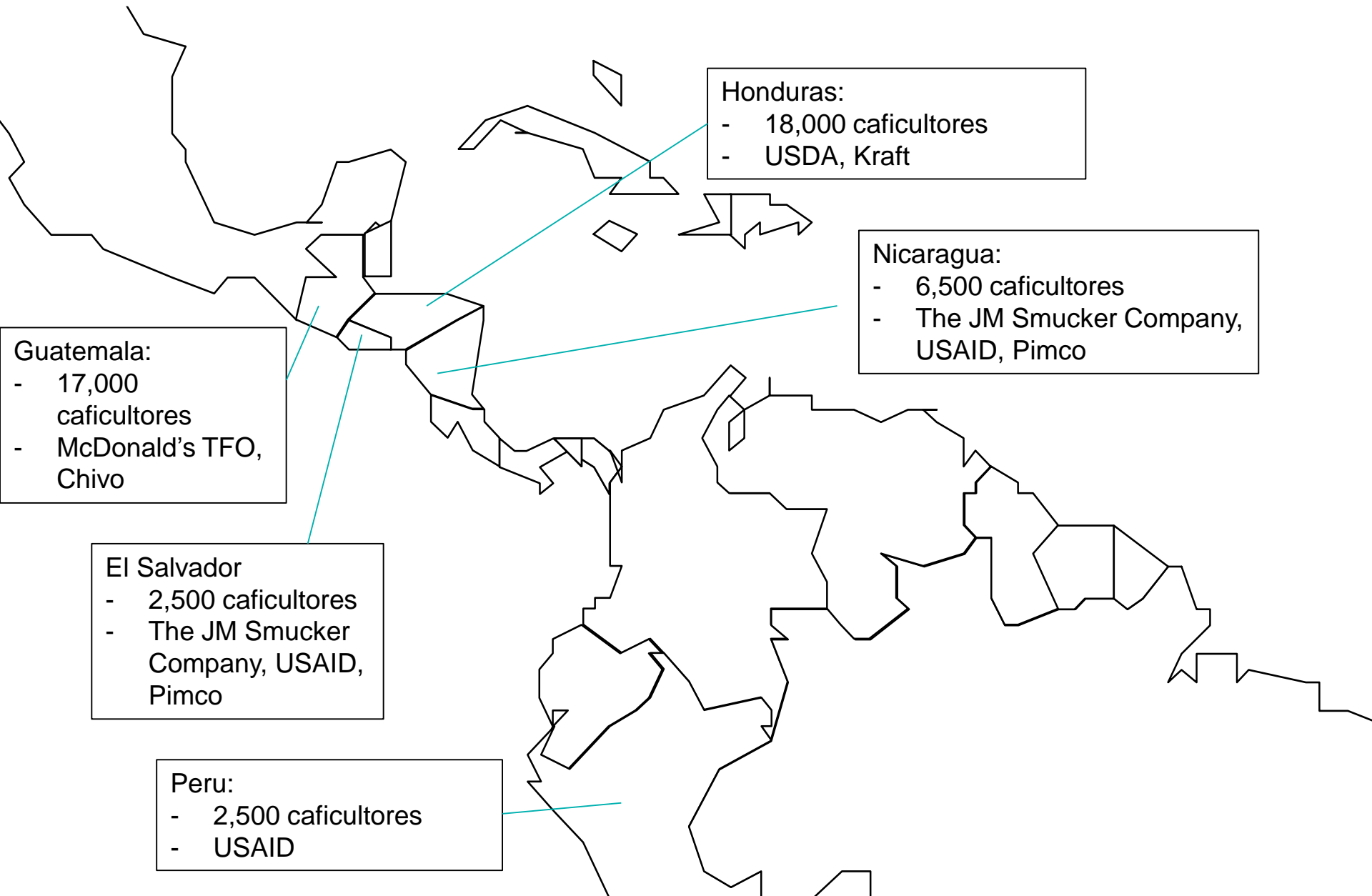
Toneladas café verde por hectarea



Entrenamiento dirigido a necesidades inmediatas y de largo plazo de caficultores



TechnoServe entrena a más de 46,000 caficultores en la región



Honduras:
- 18,000 caficultores
- USDA, Kraft

Nicaragua:
- 6,500 caficultores
- The JM Smucker Company, USAID, Pimco

Guatemala:
- 17,000 caficultores
- McDonald's TFO, Chivo

El Salvador
- 2,500 caficultores
- The JM Smucker Company, USAID, Pimco

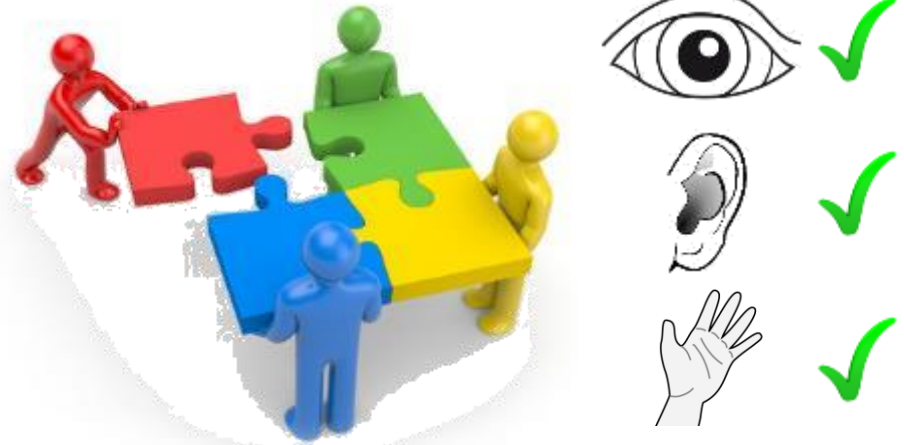
Peru:
- 2,500 caficultores
- USAID

Metodología CREAR, enfocada al aprendizaje de adultos rurales

Metodología tradicional



Metodología TechnoServe



- Los adultos aprenden viendo, escuchando y haciendo.
- Es una metodología dinámica, participativa con ayudas visuales que facilitan el proceso.
- CREAR se ha implementado en África del Este desde 2010 con más de 100,000 productores de café y desde 2013 en Centro América con más de 50,000 productores.



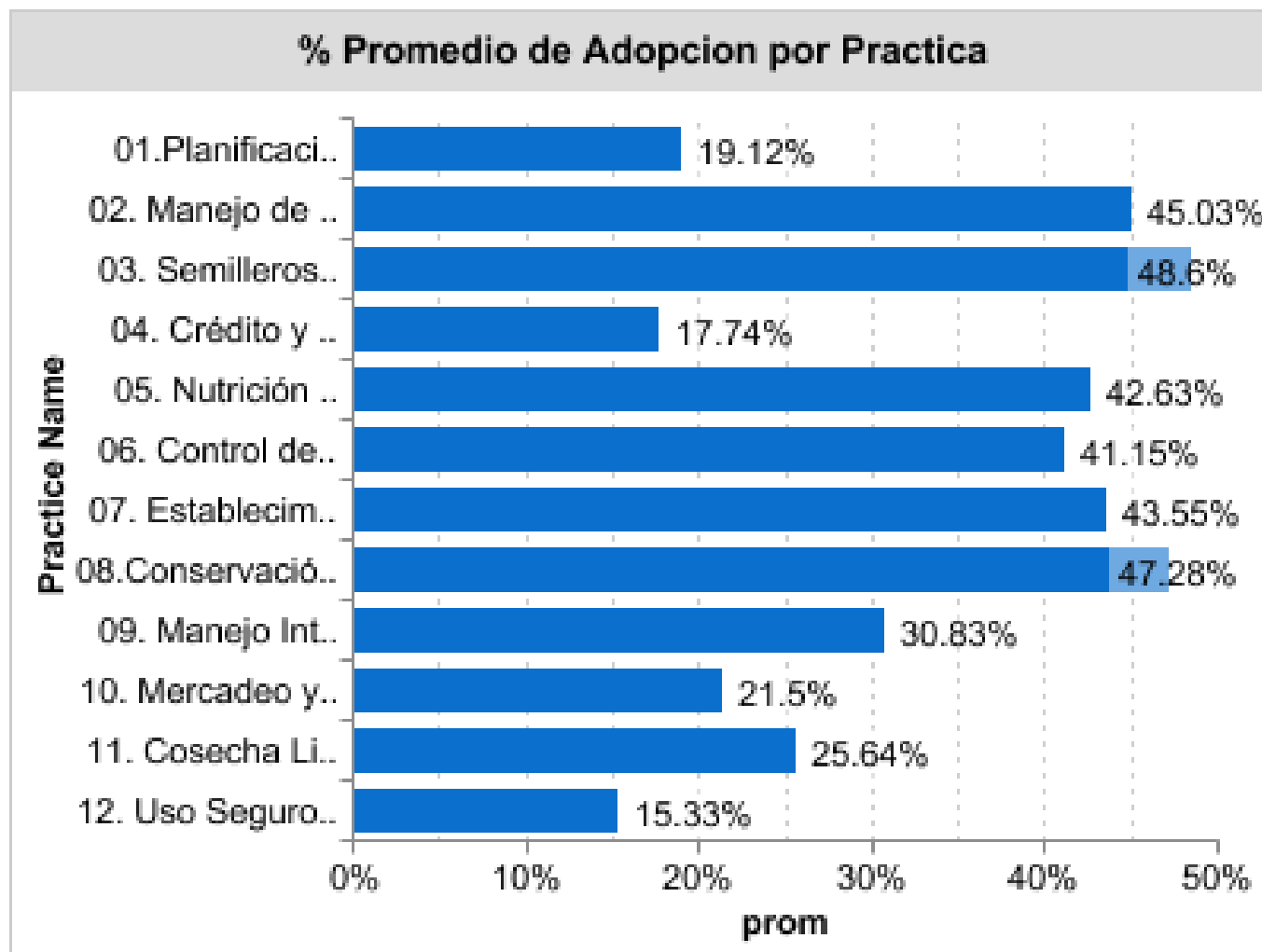
Modelo de asistencia técnica para asegurar escala y adopción de recomendaciones técnicas



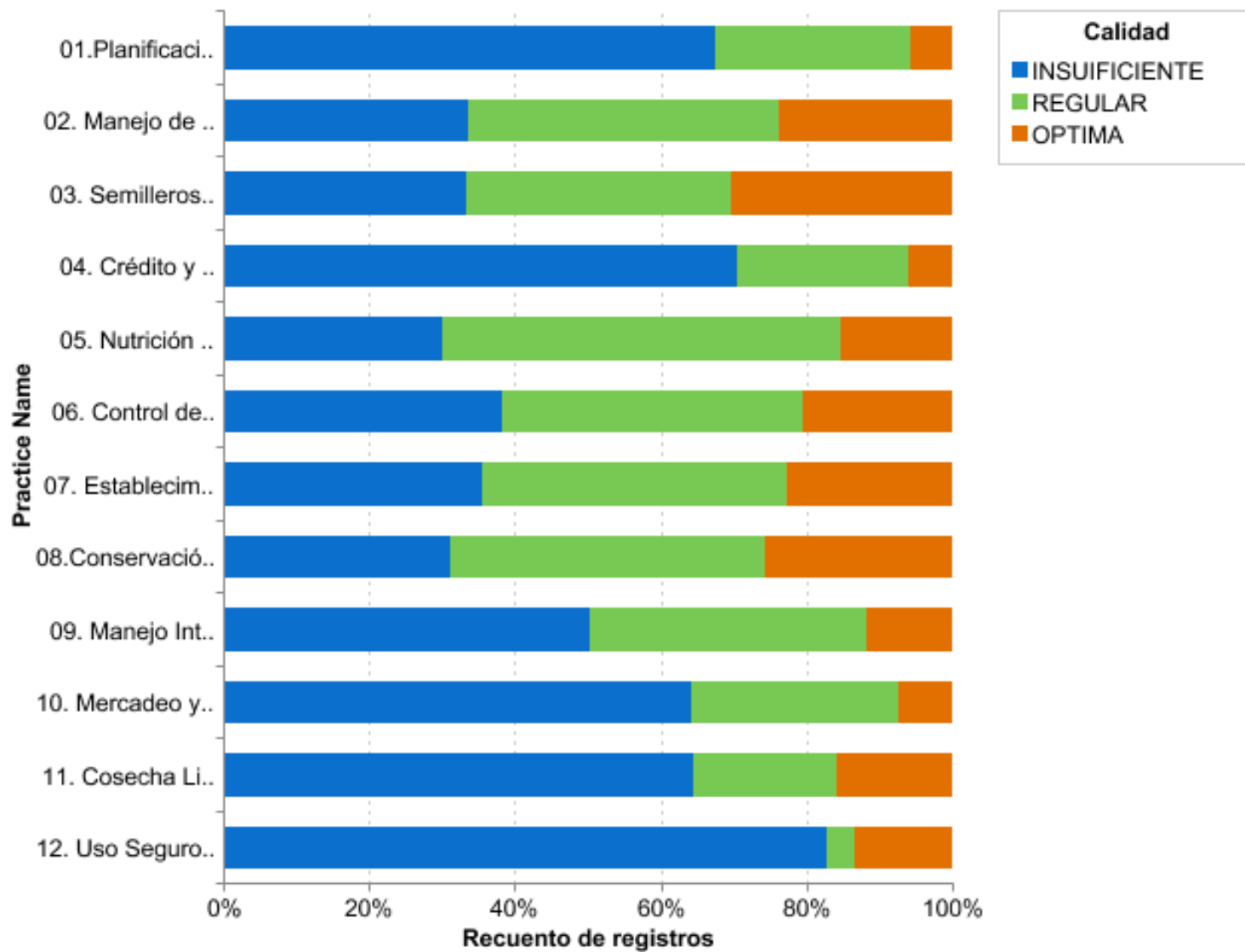
- Elementos del enfoque integral:**
- Capacitaciones mensuales, con parcelas demo
 - Vínculos comerciales
 - A2F
 - Visitas a parcelas
 - M, E, y A



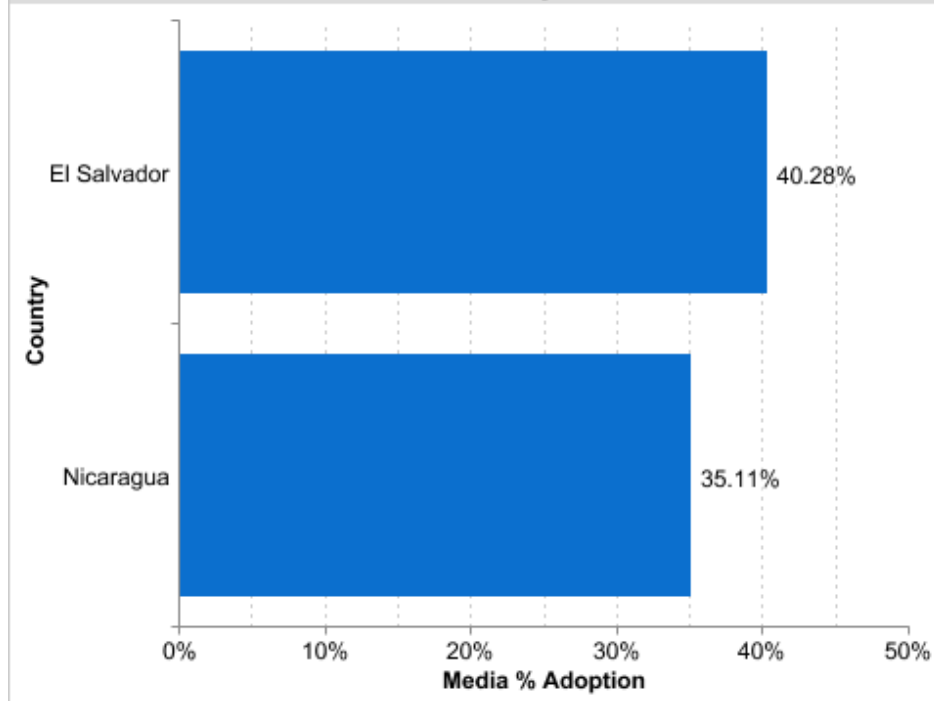
La importancia de información en proceso de capacitación masiva



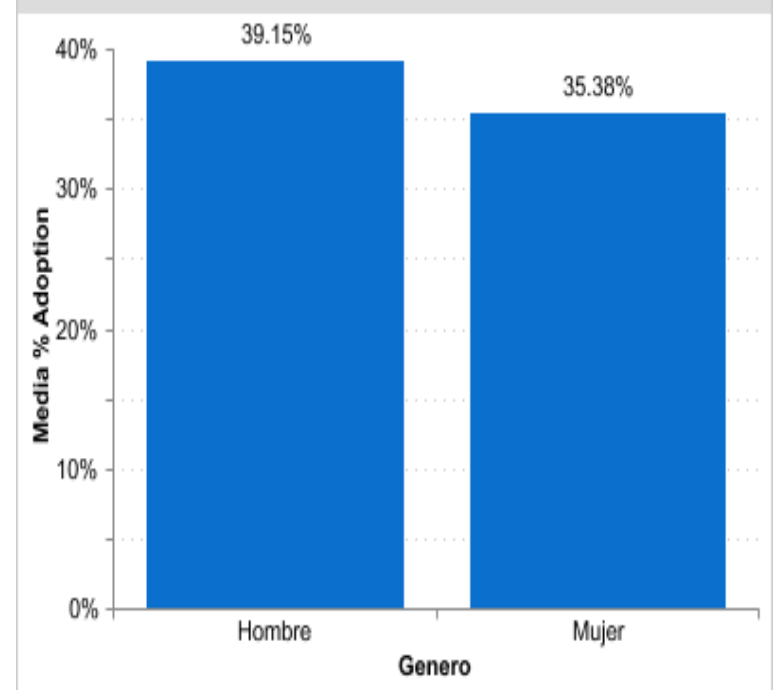
Calidad de Adopción por Práctica



Tasa Promedio por País



Tasa de Adopción por Género



Resultados de Entrenamientos - Guatemala

#s	Indicador	Meta	Data TNS	Data Evaluador externo (INCAE)
1	# de caficultores entrenados	12,000	15,016	96% validation
2	% de caficultores que cumplen con practicas mandatorias de sostenibilidad	60%	91%	82%
3a	Aumento en rendimiento de cafe	25%	51%	79%
3b	Aumento en rendimiento de granos basicos	25%	29%	-
4	Aumento de ingreso neto de cafe	25%	32%	111%

1. Farmers attending at least 50% of trainings
2. Weighted average for Cohort 1 and 2 farmers (51% increase over control)
3. Weighted average of Cohorts 1 and 2 for both maize and beans
4. Weighted average of Cohorts 1 and 2 farmers (32% Increase over control)

Como usamos SMS

- Para recordar a productores sobre capacitaciones

- **Ventajas:** Más eficiente que hacerlo en persona
- **Limitantes:** Costo, no todos productores nos dan su numero de celular, dudas sobre efectividad

- Para diseminar información de precios y recomendaciones técnicas

Datos de encuestas: productores quieren recibir esta información, pero no necesariamente dispuestos a pagarlo

- Socios para sostenibilidad

Casa commercial de insumos agrícolas

Federación de productores

Cooperativas

- ¿Vale la pena?

