



CLIMA Y CAFÉ



cafenica

Asociación de Cooperativas de
Pequeños Productores de
Café de Nicaragua

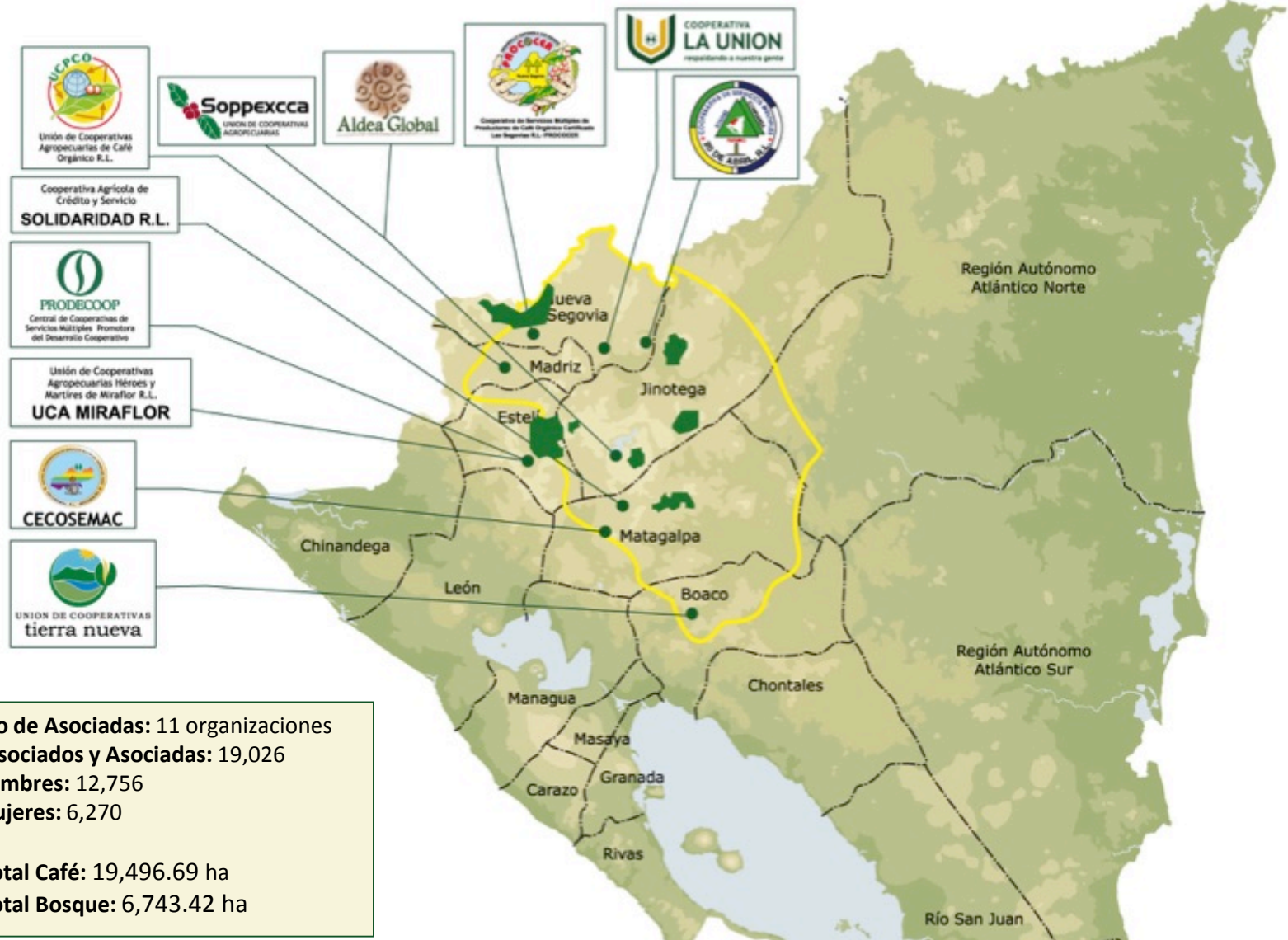
Red de Promotoría:

*Uso de Tecnologías de la Información y
Comunicación para Monitoreo de
Clima, Plagas y Enfermedades en
parcelas de Café*

Una iniciativa apoyada por **Lutheran World Relief**

Gabriela Lagos
CAFENICA

RED CLIMA Y CAFÉ



RED CLIMA Y CAFÉ



Clima y Café nace con la idea de establecer un Sistema de Alerta Temprana para las familias productoras de café, basado en una Red de Jóvenes Promotores de las Organizaciones de Cafenica y el uso de TICs

Hoy, es uno de los principales medios de comunicación e intercambio entre organizaciones, expertos, técnicos/as, promotores y productores.

Compartimos información sobre manejo del cultivo, cambio climático, resiliencia, monitoreo de clima, incidencias de plagas y enfermedades y fortalecimiento organizativo entre otros.

RED CLIMA Y CAFÉ



Desarrollamos una Plataforma Web que permite realizar el levantamiento de datos desde el campo, mediante el uso de dispositivos y aplicaciones móviles.

El Sistema procesará los datos para analizar y devolver la información a los/las productores, generar alertas y hacer recomendaciones.

La obtención de datos en tiempo real, el involucramiento de promotores, técnicos(as) y expertos en clima y café, permitirán que los análisis y resultados sean mas efectivos y oportunos.

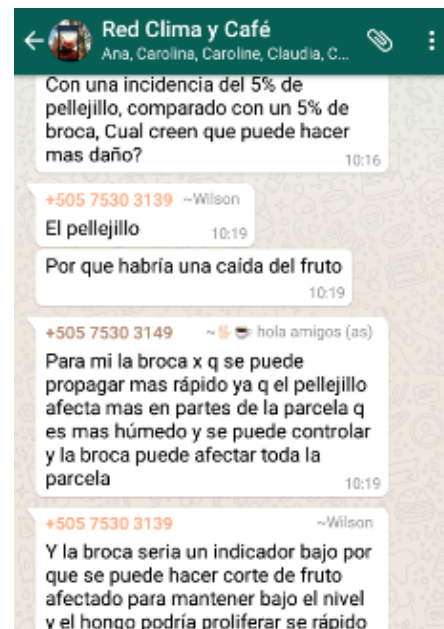
RED CLIMA Y CAFÉ

¿Cómo funciona nuestra Red?

- Red de 50 Promotores y Técnicos en Grupos de Mensajería de datos
- Red de 454 Productores que reciben SMS con Recomendaciones técnicas

1. Grupos de Mensajería:

Mediante sesiones interactivas e ilustradas donde promotores y expertos discuten, refuerzan conocimientos, realizan preguntas y respuestas sobre temas de interés, que luego comparten a través de SMS de a los/las productores.



RED CLIMA Y CAFÉ

2. Levantamiento de datos en campo:

Desarrollamos una Plataforma tecnológica de registro y gestión de datos de clima y cultivo (**café**), donde se obtiene información de 16 estaciones climáticas ECO, 5 estaciones automáticas y datos de incidencia de plagas y enfermedades en las parcelas de café, mediante un Sistema Web y una App móvil.

The image displays three screenshots of a mobile application interface. The first screenshot shows the main menu with a green header containing the user name 'José Aquiles joseaquiles' and a navigation sidebar with options: 'Clima', 'Muestreo', 'Productor', 'Contacto', and 'Cerrar sesión'. The second screenshot is the 'Nuevo' (New) form for recording data, titled 'Temperatura y humedad' (Temperature and humidity). It includes a date field set to '19 de septiembre 2016' and several input fields for temperature and humidity readings. The third screenshot is the 'Actualizar' (Update) form, showing a 'Cantidad de Puntos' (Number of points) field set to 5, a 'Variedad de Café' (Coffee variety) dropdown menu set to 'Catuai', and a section titled 'HOJAS' (LEAVES) with input fields for various leaf conditions: 'Hojas Roya' (10), 'Mancha de Hierro' (5), 'Hojas Antracnosis' (5), 'Hojas Pellejillo' (2), 'Ojo de Gallo' (10), and 'Hojas Masticadoras' (4).

Temperatura y humedad	
Fecha	19 de septiembre 2016
Temp. actual (Ta)	20.5
Hum. actual (HRa)	95.9
Temp. mín (Tmin)	19.4
Hum. mín (HRmin)	65.1
Temp. máx (Tmx)	28.5
Hum. máx (HRmx)	99.2
Temp. rocío (Tda)	19.8
Temp. rocío mín (Tmin)	19.4

HOJAS	
Hojas Roya	10
Mancha de Hierro	5
Hojas Antracnosis	5
Hojas Pellejillo	2
Ojo de Gallo	10
Hojas Masticadoras	4

RED CLIMA Y CAFÉ

AVANCES DEL SISTEMA CYC

Datos de Clima enviados desde Móviles:

Datos de clima						
Se encontraron 295 registros en total.						
Nombre						
2016-06-13						
Fecha	Usuario	Temp. máx	PP	BS	Observación	
1	07/07/2016	Gloria	0.0	13.7	5.0	muy nublado
2	07/07/2016	José	25.7	12.4	5.0	se esta notando por focos o parches la incidencia de la roya.
3	07/07/2016	Pablo Raul	0.0	10.6	0.0	continua lluvias moderadas
4	07/07/2016	Delvin	0.0	17.1	0.3	bien
5	07/07/2016	Henry	0.0	16.1	10.0	estuvo muy garuboso el día y en la noche llovió mas fuerte
6	07/07/2016	Juan	0.0	22.6	5.0	estación san buena ventura
7	07/07/2016	Joel	23.6	7.6	2.0	estacion san juan
8	07/07/2016	Norma	0.0	24.4	0.0	buenos días...yoviendo

RED CLIMA Y CAFÉ

AVANCES DEL SISTEMA CYC

Datos de Muestreo enviados desde Móviles:

Productor:	Pablo Raul Hernandez Vanegas	Variedad:	Caturra
Organización:	Alejandro Maradiaga	Otra variedad:	catimores
Finca:	San Pablo	Cant. puntos:	30

Hojas	Total	%
Roya	49	11.0%
Mancha de hierro	5	1.0%
Antracnosis	10	2.0%
Pellejillo	13	3.0%
Ojo de gallo	3	1.0%
Masticadores	0	0.0%
Minador	8	2.0%
Sanas	364	81.0%
Total hojas:	452	17.0%

Frutos	Total	%
Frutos chasparria	0	0.0%
Frutos brocados	15	2.0%
Frutos pellejillo	16	2.0%
Frutos antracnosis	0	0.0%
Frutos contados	913	97.0%
Total frutos:	944	101.0%

% Bandolas con antracnosis	0.16%
% Sombra	60%
Plantación	None

Nudos	Total	%
Nudos antracnosis	0	0.0%
Nudos cochinilla	0	0.0%
Nudos productivos	128	100.0%
Total nudos:	128	100.0%

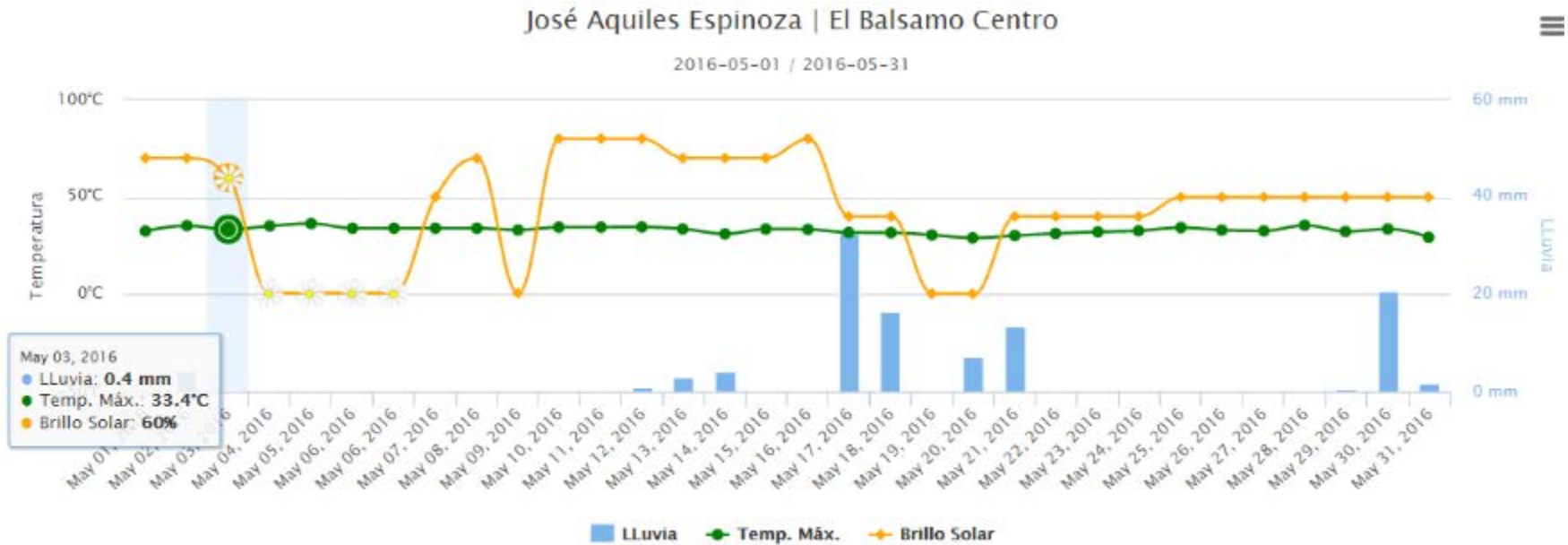
Observación

datos tomados el 13/09/16

RED CLIMA Y CAFÉ

AVANCES DEL SISTEMA CYC

Gráficos generados por el Sistema:



El gráfico muestra el comportamiento de las variables: precipitación, temperaturas máximas, brillo solar y floración del café en la estación de la comunidad "El Balsamo", San Juan de Río Coco, durante el mes de mayo 2016.

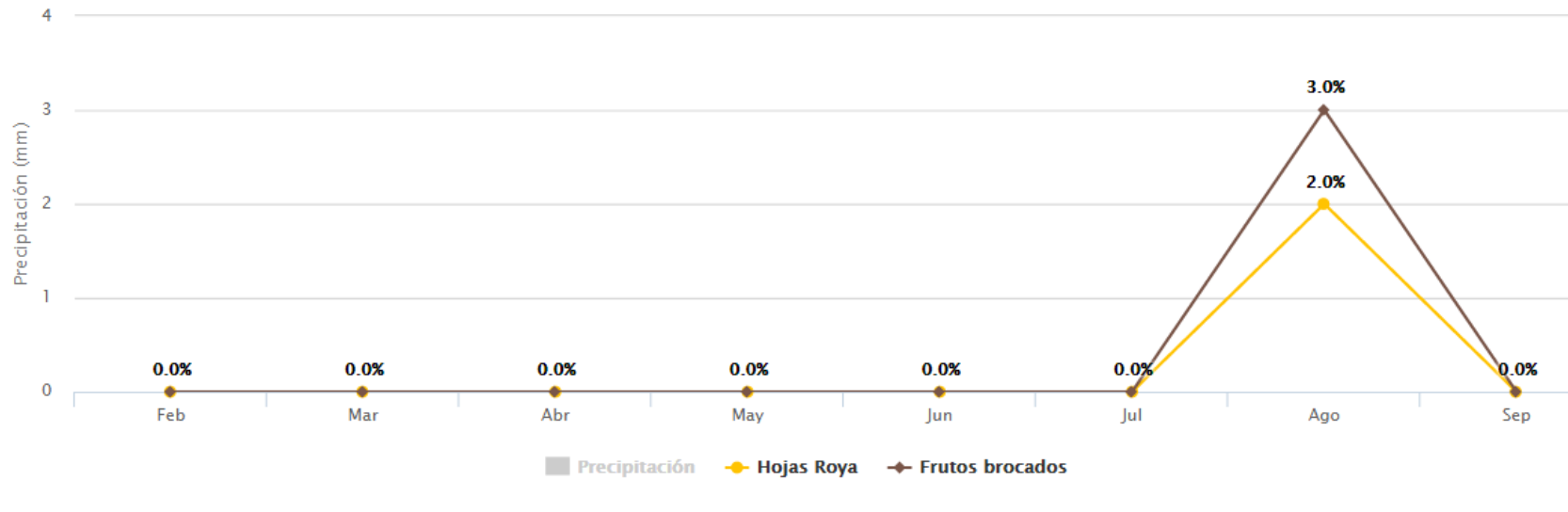
RED CLIMA Y CAFÉ

AVANCES DEL SISTEMA CYC

Gráficos generados por el Sistema:

Gráfico de Precipitación vs PyE

José Aquiles Espinoza / El Balsamo Centro

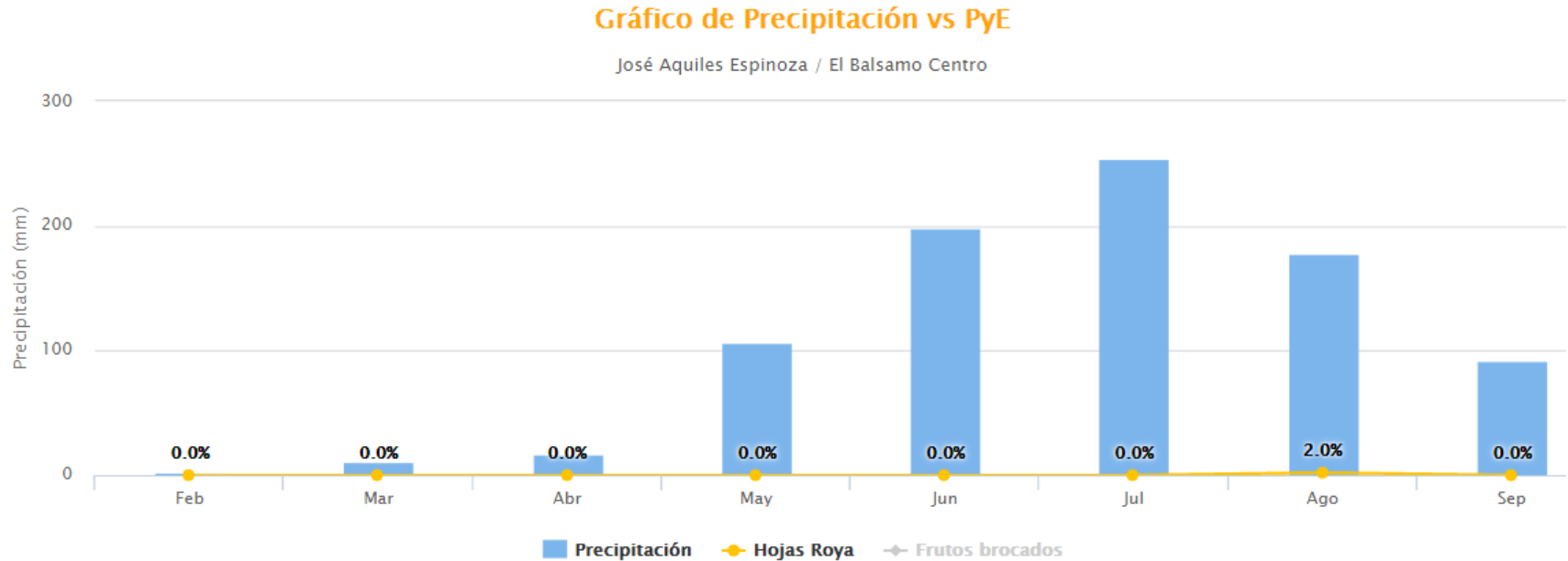


El gráfico muestra el porcentaje de incidencia de Roya y Broca en el cafetal del productor José Aquiles Espinoza de la comunidad de El Balsamo en San Juan de Río Coco.

RED CLIMA Y CAFÉ

AVANCES DEL SISTEMA CYC

Gráficos generados por el Sistema:



El gráfico muestra la incidencia de Roya vs Precipitación por mes en la parcela del productor José Aquiles Espinoza de la comunidad de El Bálsamo en San Juan de Río Coco.

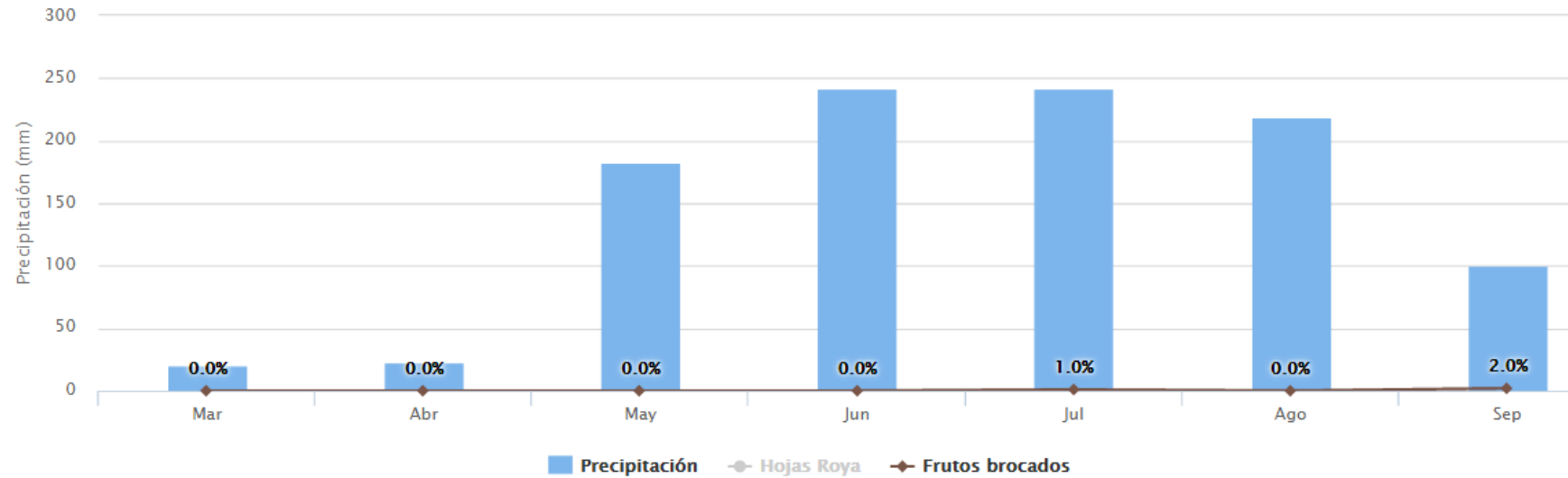
RED CLIMA Y CAFÉ

AVANCES DEL SISTEMA CYC

Gráficos generados por el Sistema:

Gráfico de Precipitación vs PyE

Pablo Raul Hernandez Vanegas / Samarkanda



El gráfico muestra la incidencia de Broca vs Precipitación por mes en la parcela del productor Pablo Raúl Hernández de la comunidad de Samarkanda en San Juan de Río Coco.

Muchas Gracias!



Los **ARTESANOS** del **CAFÉ** de Nicaragua ®