



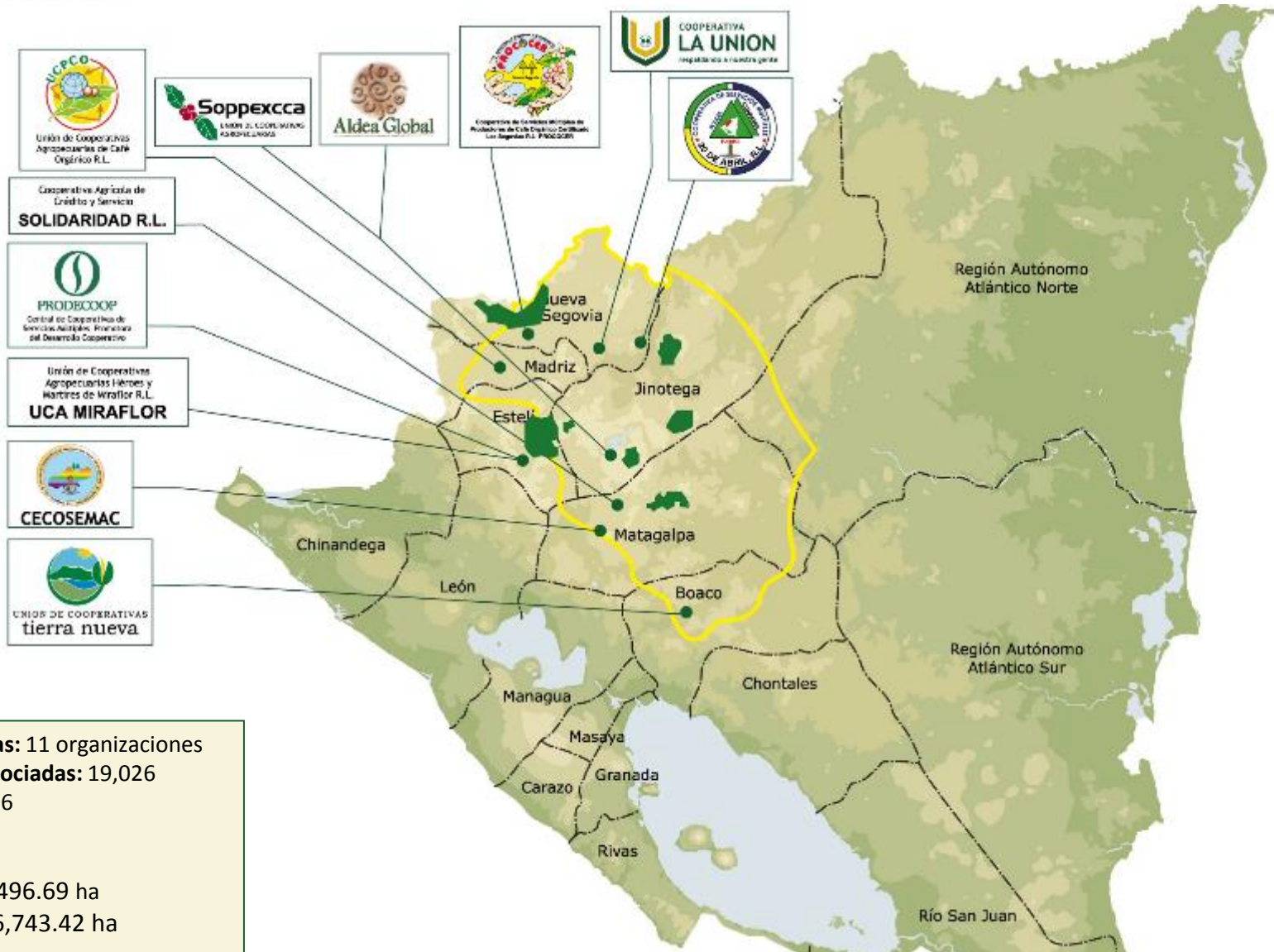
cafenica

Asociación de Cooperativas de
Pequeños Productores de
Café de Nicaragua

FORO: CONSTRUYENDO RESILIENCIA EN COMUNIDADES QUE DEPENDEN DEL CAFÉ EN C.A.Y EL CARIBE

Exp. Martha Estela Gutiérrez
Septiembre 20 del 2016





Número de Asociadas: 11 organizaciones
Total Asociados y Asociadas: 19,026
Hombres: 12,756
Mujeres: 6,270

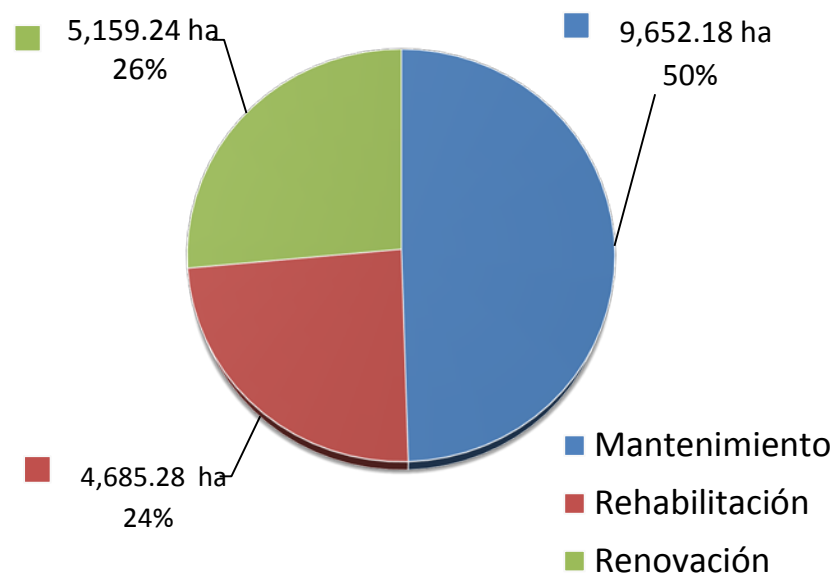
Área Total Café: 19,496.69 ha
Área Total Bosque: 6,743.42 ha

CÓMO NOS AFECTÓ LA ROYA?

Mas del 50% del
área total de
cafetales fueron
afectadas con
roya



Mas del 50% del
área afectada
debe renovarse



¿QUÉ APRENDIMOS?

- Una oportunidad para cambiar: renovar cafetales, nuevas variedades, manejo diferente
- Darle mayor importancia a los efectos del C.C. y la variabilidad climática
- Nuevas formas de producir: sistemas agroforestales, enmiendas minerales
- Necesidad de mas investigación tecnológica y desarrollo de alianzas
- Atención a la familia, no sólo al productor y al cultivo, para la seguridad alimentaria



¿QUÉ APRENDIMOS?

- Diversificación productiva y económica de la familia: nuevas fuentes de ingreso
- Recalificación/Especialización de Extensionistas en temas relacionados al cambio climático y sus efectos en los sistemas productivos
- Combinar el Manejo de Riesgos Comerciales y Riesgos Climáticos en las Organizaciones
- La Sostenibilidad de la Cadena de Valor del Café es una responsabilidad compartida entre todos los actores.



¿QUÉ ESTAMOS HACIENDO?

- Recuento de daños
- Estudios/investigación sobre el efecto socio-económico en las familias productoras
- Fortalecer el capital humano y social de nuestras organizaciones y comunidades: Talleres Especializados, ECAs
- Divulgar información para el control y manejo de la Roya (afiches, radio)
- Promover Prácticas agroforestales: Enmiendas orgánicas mineralizadas, abonos foliares para nutrición de las plantas



¿QUÉ ESTAMOS HACIENDO?

- Muestreo de Suelos y Abonos:
Laboratorios de Cromatografía
- Validación de nuevas variedades de café
- Análisis de Calidad del Café para
garantizar cadena de suministro
- Emprender/fortalecer nuevas cadenas
de valor: miel, cacao, jengibre, cúrcuma
- Gestión de Recursos Financieros y
Tecnológicos
- Creación de Sistema de Alerta
Temprana: Estaciones climáticas, red de
Promotoría, uso de TICs



¿QUÉ RESULTADOS TENEMOS? CÓMO HEMOS AVANZADO?

- Personal técnico capacitado
- Red de promotoría utilizando tics
- Renovación, rehabilitación y mantenimiento de cafetales
- Plantas de producción de abono orgánico
- Producción de insumos biológicos
- Red de Laboratorios de cromatografía



¿QUÉ NOS HACE FALTA?

- Cambio de actitud y paradigmas hacia nuevas formas de trabajo (alianzas empresariales y alianzas estratégicas, innovación)
- Capital de inversión: productiva, infraestructura, comercialización
- Mejorar Competitividad: bajar costos en nuestros servicios y productos
- Mayor conocimiento de coberturas para aminorar los riesgos del Mercado
- Formación y capacitación a productores(as), tecnológica, empresarial y financiera



¿QUÉ NOS HACE FALTA?

- Mayor comunicación con nuestros clientes, colaboradores y proveedores, para compartir riesgos y costos
- Avanzar en Desarrollo tecnológico a nivel de campo y de nuestras organizaciones.
- Ampliar Programas de Diversificación Productiva-Económica
- Integrar a más mujeres y jóvenes en los procesos de desarrollo de nuestras organizaciones.

